

VAGINALE SELBSTENTNAHME EMPFEHLUNGSBOGEN

Geburtsname: _____

Name: _____

Vorname: _____

Geburtsdatum: ____ / ____ / _____

CNS Nr.: _____

E-Mail: _____@_____

00/+ _____

Feld reserviert
für das Labor

Probenahme

Datum: ____ / ____ / 20__

Uhrzeit: ____ h ____



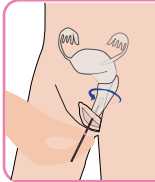
01.
**Waschen Sie sich
zuvor die Hände**



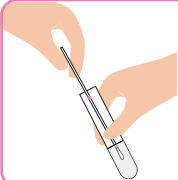
02.
Öffnen Sie den Beutel und
entnehmen Sie den Tupfer. **Legen
Sie den Tupfer ab diesem Schritt
nicht auf eine Oberfläche ab und
berühren Sie nicht die Baumwolle**



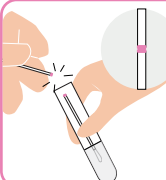
03.
Halten Sie den Tupfer wie
abgebildet und stellen
oder setzen Sie sich mit
gespreizten Beinen auf die
Toilette



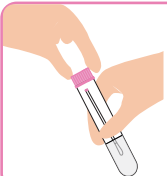
04.
Spreizen Sie die Schamlippen
und führen Sie den Tupfer
vorsichtig 3 bis 5 cm tief in die
Vagina ein Reiben Sie die Wände
der Vagina 10 Sekunden lang



05.
Schrauben Sie den Verschluss
des Röhrchens ab und
stecken Sie den Tupfer hinein
**Entfernen Sie die in dem
Röhrchen vorhandene
Flüssigkeit nicht!**



06.
Brechen Sie das Stäbchen
des Tupfers, indem
Sie die vorgeformte
Bruchstelle (rosa) gegen die
Röhrchenwand drücken



07.
Verschließen Sie die Röhre
wieder und **Notieren Sie Ihre
Name und Vorname darauf.**
Füllen Sie das Identifikationsfeld
oben in diesem Formular aus



Ein Center finden

08.
Übergeben Sie alles der
Krankenpflegerin oder geben
Sie ihn in einem unserer Zentren
ab unter Einhaltung der unten
angegebenen Aufbewahrungsfrist

AUFBEWAHRUNG DER PROBENAHME

+20°C



Maximal 24
Stunden



Sparen Sie Zeit,
melden Sie sich vorher an